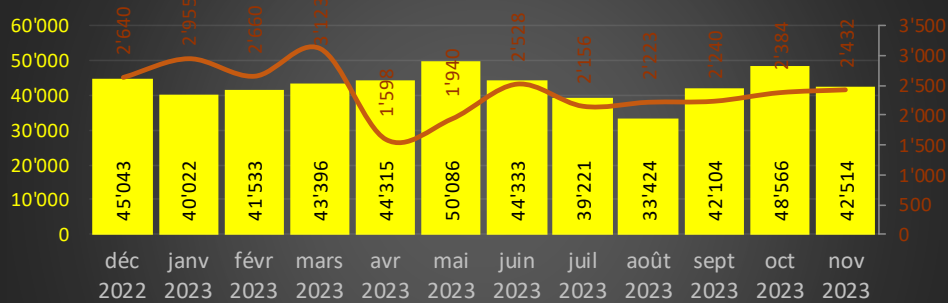


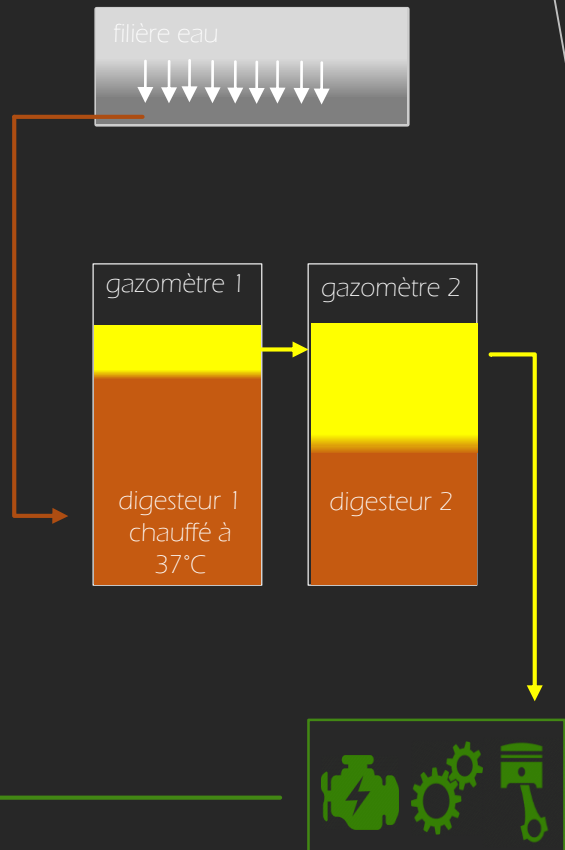
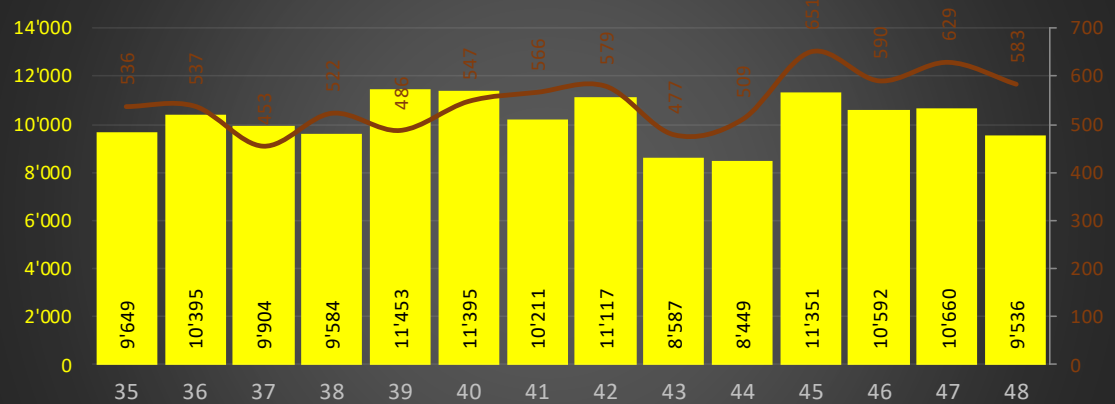
production de biogaz et volume de boue valorisée par mois



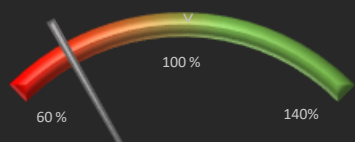
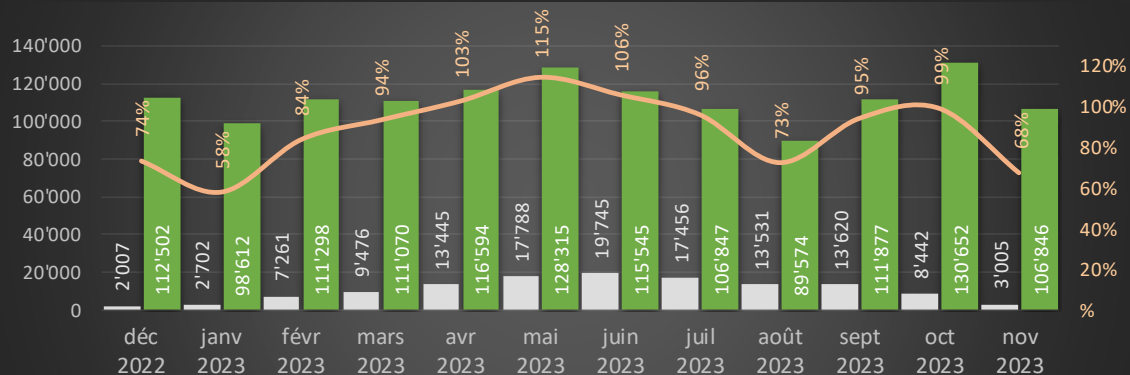
semaine 49/2023

volume de boue valorisée **583 m³**  
 production de biogaz **9'536 Nm³**  
 production CCF **25'802 kWh**

production de biogaz et volume de boue valorisée par semaine



production d'énergie électrique et autoproduction par mois



Taux d'autosuffisance STEP

67%

objectif SMI 100%

mise en route traitement Anitamox  
Fortes précipitations,  
grand volume d'eau à traiter

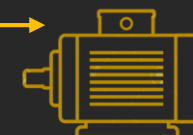
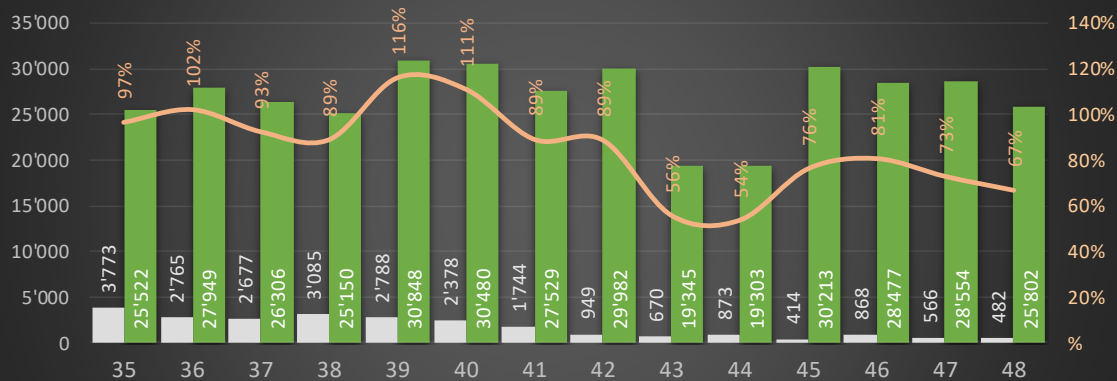
semaine 49/2023

production CCF 25'802 kWh

photovoltaïque Viteos 482 kWh

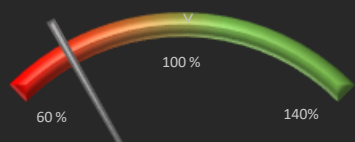
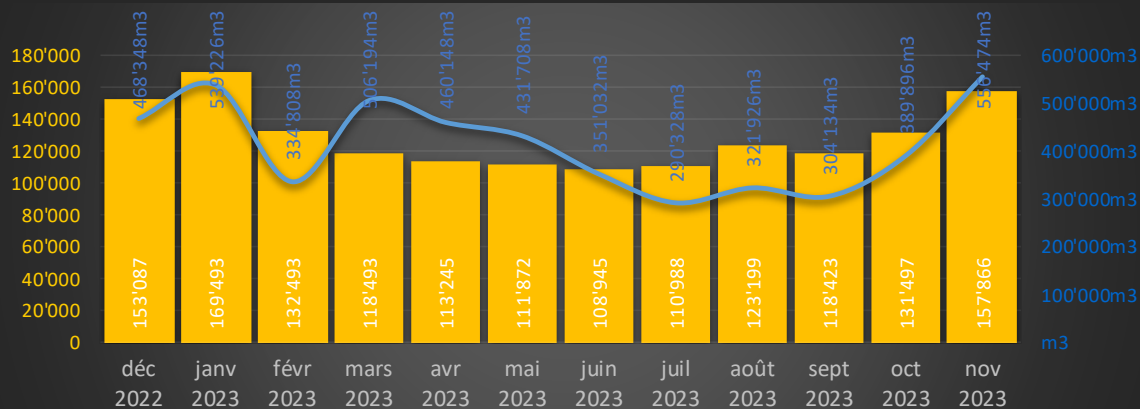
consommation électrique 38'621 kWh

production d'énergie électrique et autoproduction par semaine



énergies

consommation d'énergie électrique et débit d'eau traitée par mois



Taux d'autosuffisance STEP

67 %

objectif SMI 100%

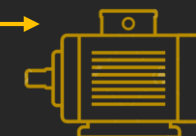
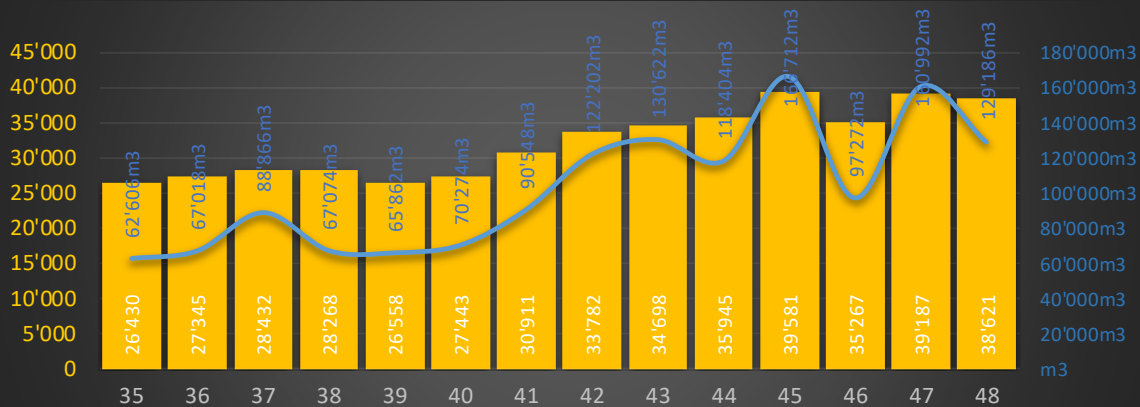
semaine 49/2023

volume d'eau traitée 129'186 m<sup>3</sup>

consommation électrique 38'621 kWh

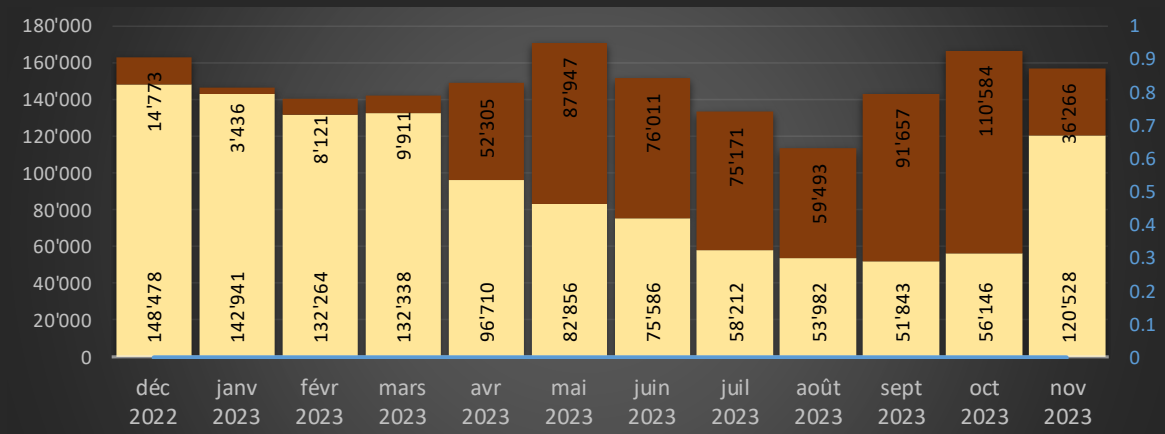
mise en route traitement Anitamox  
Fortes précipitations,  
grand volume d'eau à traiter

consommation d'énergie électrique et débit d'eau traitée par semaine



thermique

production d'énergie thermique et répartition par mois



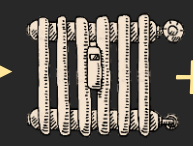
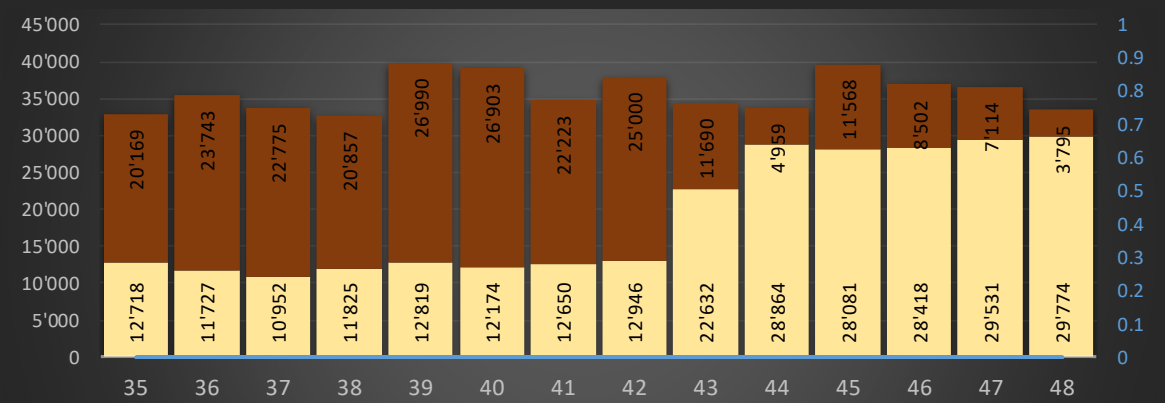
semaine 49/2023

production CCF 33'569 kWh

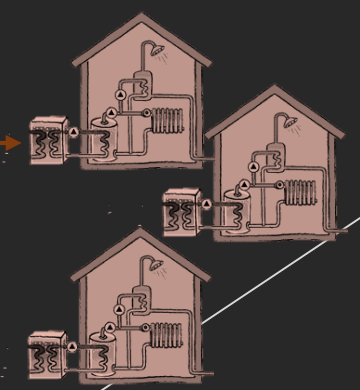
consommation bâtiments et digestion 29'774 kWh

production sur le CAD 3'795 kWh

production d'énergie thermique et répartition par semaine

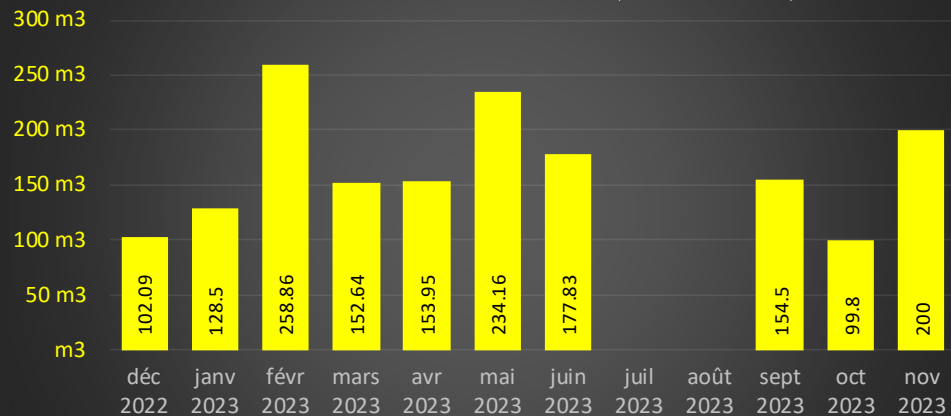


digesteur 1 chauffé à 37°C



énergies

livraison de sous-produits en m<sup>3</sup> par mois



2 m<sup>3</sup>

1 m<sup>3</sup>

m<sup>3</sup>

1 m<sup>3</sup>

1 m<sup>3</sup>

m<sup>3</sup>



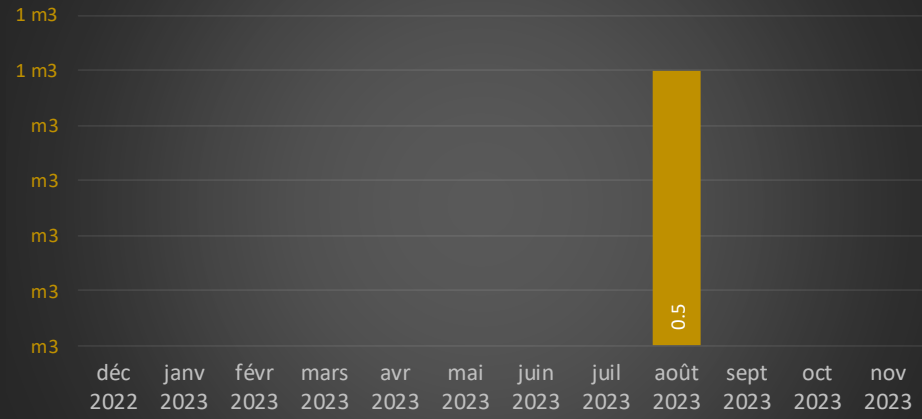
industriel en m<sup>3</sup> par mois

eau glycolée en m<sup>3</sup> par mois

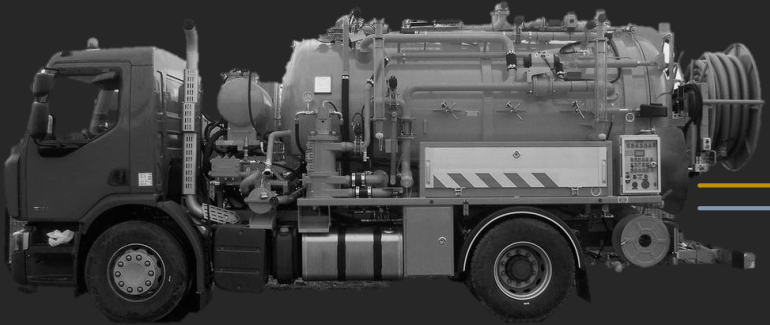
huile végétale en m<sup>3</sup> par mois

filière boues

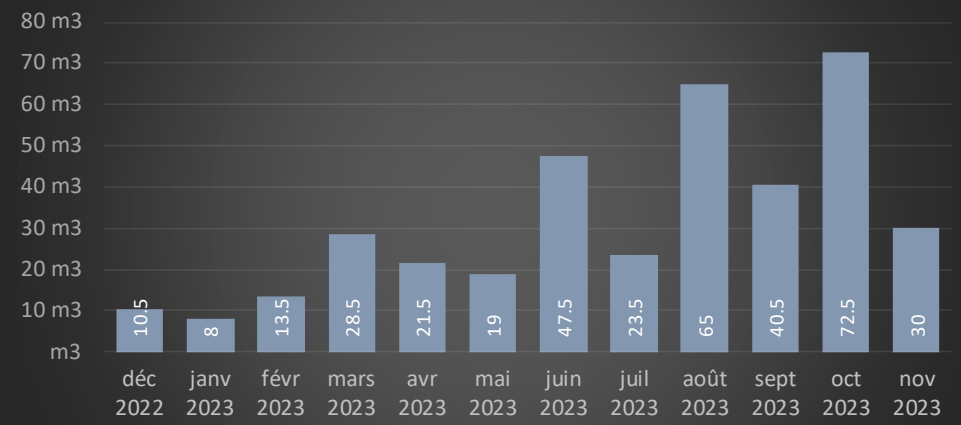




fosses à graisse en m³ par mois



fosses septique en m³ par mois



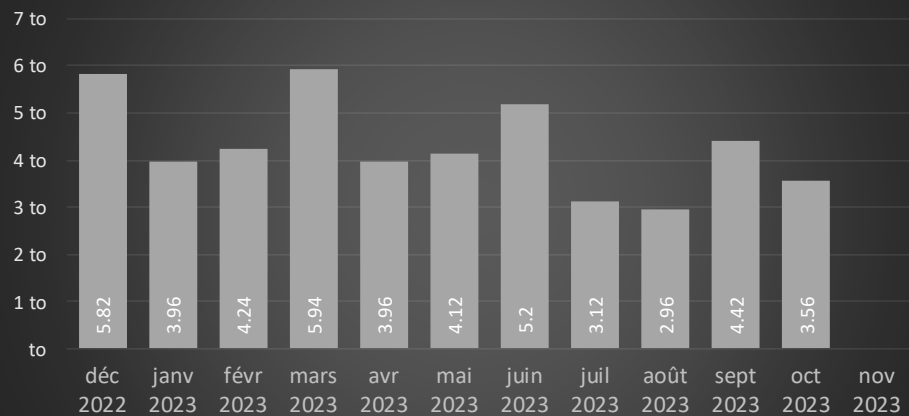
filière boues



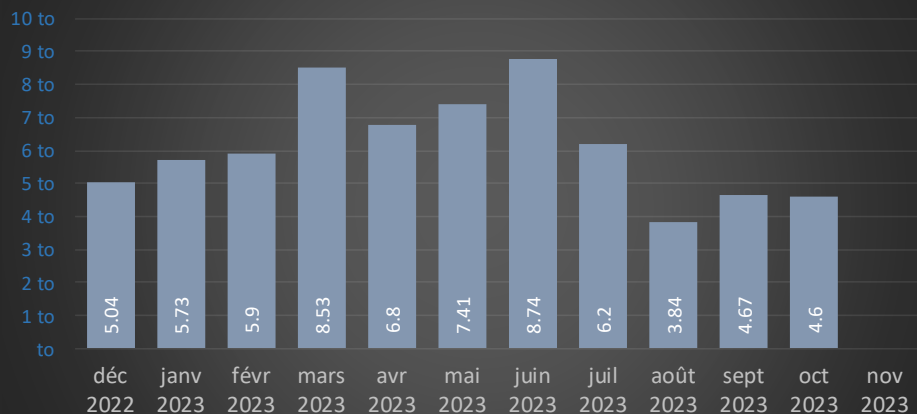
filière eau



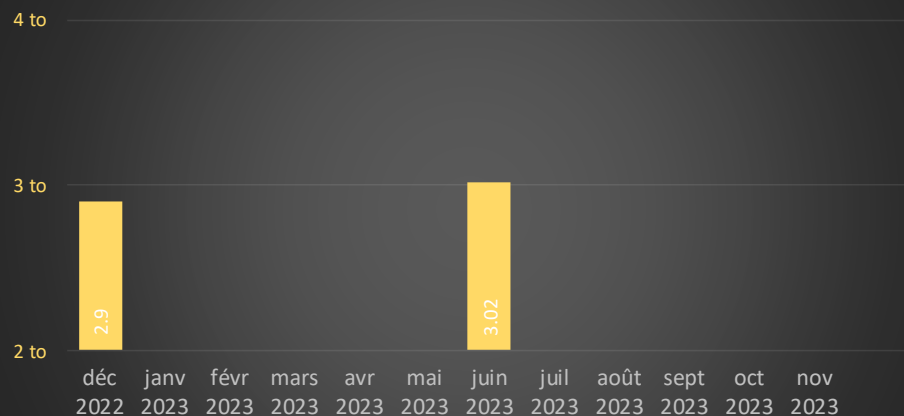
évacuation



incinération des déchets de dégrillage  
en tonne par mois



incinération des déchets de tamisage  
en tonne par mois

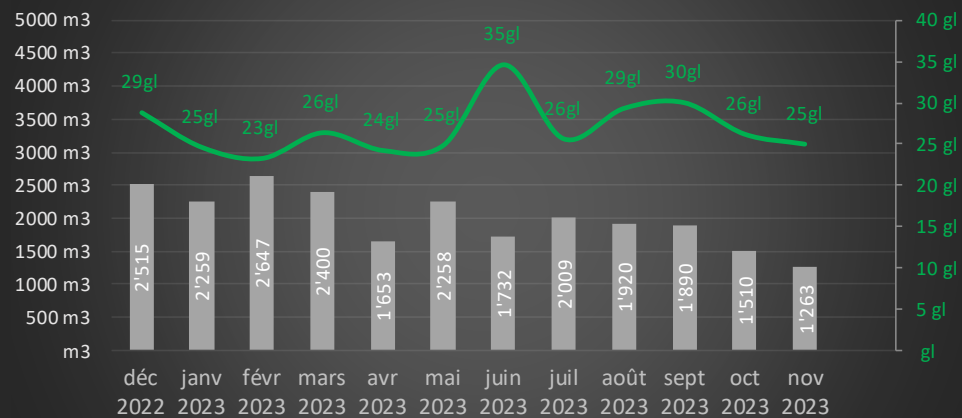


mise en décharge du sable des déssableurs  
en tonne par mois

sous-produits



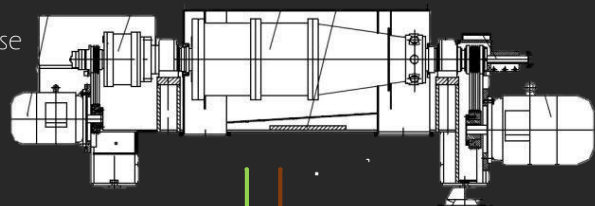
volume en m<sup>3</sup> et siccité en g/l des boues extraites du digesteur par mois



siccité moyenne des boues stabilisées en g/l

volume boues stabilisées en m<sup>3</sup> par mois

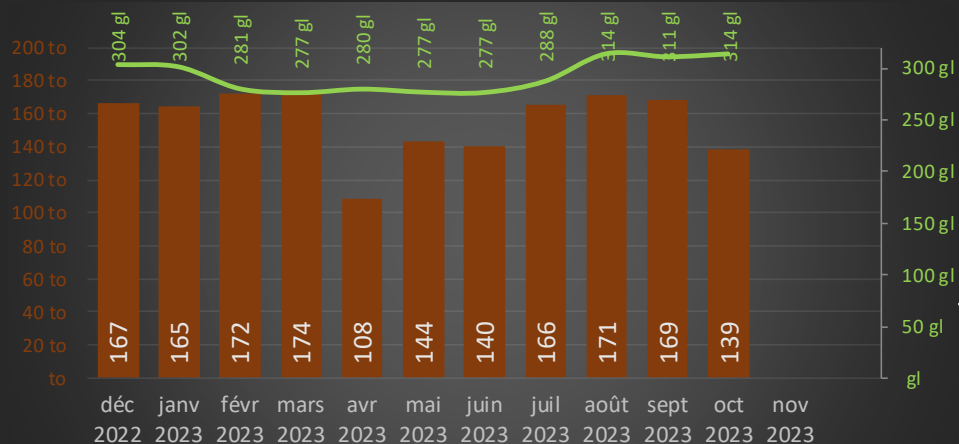
centrifugeuse



masse de boue en tonne par mois

siccité moyenne des boues déshydratées en g/l

Incineration des boues déshydratées en tonne par mois



Sous-produits